

RYСУNKI ROZPATRYWAĆ ŁĄCZNIE Z RYSUNKAMI I OPISEM POSZCZEGÓLNYCH BRANŻ. WSZELKIE PRZEBIEGA INSTALACYJNE ODCZYTYWAĆ Z RYS. BRANŻOWYCH.

UWAGI:

- Wymiary podano w [mm], rzędne w [m].
- Zabrania się odmierzania wymiarów ze skali rysunku.
- Dokładna lokalizacja otworów wg projektów branżowych.
- W razie konieczności zbrojenie dopasować do szalunku docinając lub zwiększając zakłady prętów.
- Rysunek rozpatrywać wraz z rys. zbrojeniowymi pozostałych elementów, rys. szalunkowymi, projektem architektury i projektami branżowymi.
- PRZED ZABETONOWANIEM UMIEŚCIĆ STARTERY SŁUPÓW I ŚCIAN WYŻSZEJ KONDYGNACJI.
- Strop żelbetowy wykawać wraz z wieńcami i podciągami, nie zapominając o zbrojeniu nadcięgłów.
- Zbrojenie podcięgłów zakotwić w wieńcach lub na odwrót na dt. min 50φ.
- Wymiary prętów w osi.
- Długość zakotwienia i zakładu dla prętów 50φ.
- Pręty główne w elementach z wykazem za mб wykonać z dłuższy

BETON B37 W8 (C30/37 W8)

- STAL A-IIIN (B500SP)

Ø - STAL A-I (S13S)

KLASY EKSPOZYCJI:

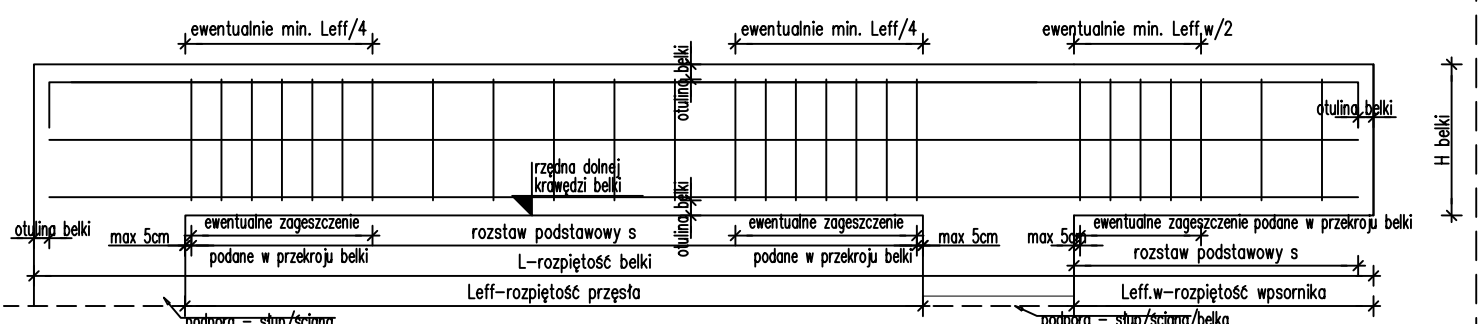
- Elementy podziemia :XC2.
- Elementy nadziemia :XC1.

Otulina : 3,5 cm

UWAGA

Rysunek zbrojeniowy nie jest podstawą do odczytywania i wykonywania geometrii konstrukcji żelbetowej. Taką podstawę stanowi rysunek szalunkowy konstrukcji. Rysunek zbrojeniowy służy jedynie do odczytywania geometrii oraz lokalizacji prętów zbrojeniowych.

SCHEMAT 1.1 ZBROJENIA BELKI JEDNOSPRSŁOWEJ ZE WSPORNIK



PRETY ZBROJENIA GÓRNEGO wg przekroju średnica, ilość i lokalizacja
L belki - 2*otulina
L belki - 2*otulina

PRETY ZBROJENIA DOLNEGO wg przekroju średnica, ilość i lokalizacja
L belki - 2*otulina

UWAGI:

- Pręty górne kotwić nad podporą zewnętrzną na długość L_{bd}=50φ. Dla podpry przy krawędzi stropu stosować haki o długości nie mniejszej niż 150mm. W pozostałych przypadkach pręty górne kotwić w stropie.
- Strzemiona układać wg schematu. Średnica i rozstaw S podana na przekrojach belek. Pierwsze strzemie w odległości max 5cm od podpory.
- Na rzucie pokazano lokalizację ewentualnego dobrojenia górnego i dolnego. Pręty główne <12m nie pokazano na rzucie. Przechodzą przez całą belkę

BZ-0.1 35x119 szt.1 L=3,02 m

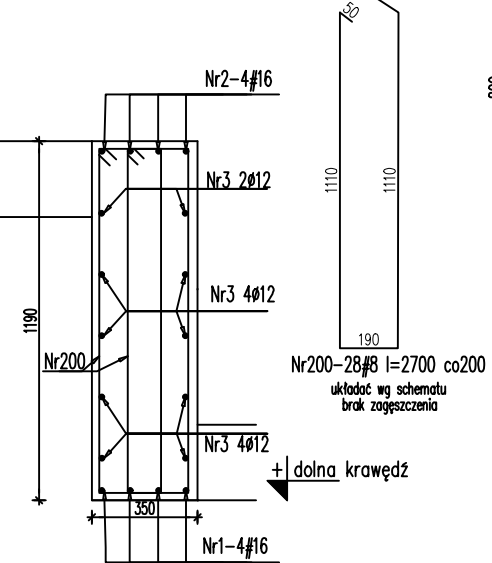
skala 1:25

zbrojenie wg schematu 1.1

FORMY GIECIA

skala 1:50

Nr2-4#16 l=2140
Nr3-10#12 l=2950
Nr1-4#16 l=2950



Zestawienie stali dla 1 szt elementu

Nr	Ilość [szt]	Śred [mm]	Długość [mm]	#8	#12	#16	UWAGI
1	4	#16	2950			11.8	
2	4	#16	2140			8.56	
3	10	#12	2950		29.5		
200	28	#8	2700	75.6			
RAZEM wg średnic [m]				75.6	29.5	20.4	
MASA 1mb [kg/m]				0.395	0.888	1.58	
RAZEM wg średnic [kg]				29.9	26.2	32.2	
RAZEM wg gat. stali [kg]					88.2		

wymiary w osi

Investor:

Wojewódzki Szpital Zespolony w Kielcach

ul. Grunwaldzka 45, 25-736 Kielce

NIP 9591291292, REGON 28978500000, KRS 0000001580

Nazwa inwestycji:
Rozbudowa i przebudowa budynku przychodni
przyszpitalnej (nr. ewid. bud. 196)
o Wojewódzką Poradnię dla dorosłych w ramach inwestycji
„Wzmocnienie ambulatoryjnej opieki specjalistycznej
w Wojewódzkim Szpitalu Zespolonym w Kielcach”

Adres Inwestycji:
ul. Grunwaldzka 45, 25-736 Kielce

Działki nr ewid.: część 390/13

obręb 0015 Kielce, gm. Kielce, pow. Miasto Kielce

4idea
BIURO PROJEKTOWE

Karol Sitarski
ul. Złota 15/U5, 25-015 Kielce
tel: 510-032-264
e-mail: 4idea@4idea.pl

Faza Projektu | PROJEKT TECHNICZNY

Temat Rysunku | Zbrojenie belek piwnicy

Funkcja | Projektant | Numer Uprawnień | Data | Podpis

Projektował | mgr inż. Piotr Baltyń | SWK/0001/PBKb/20 | MAJ 2023

Sprawdził | mgr inż. Tomasz Owsiak | SWK/0128/POK009

Rew.: 0 | Skala: 1:25 | Branża: Konstrukcja | Nr rys: K-19